

## ΕΡΕΥΝΑ ΕΡΓΑΤΙΚΟΥ ΔΥΝΑΜΙΚΟΥ: Ιούνιος 2019

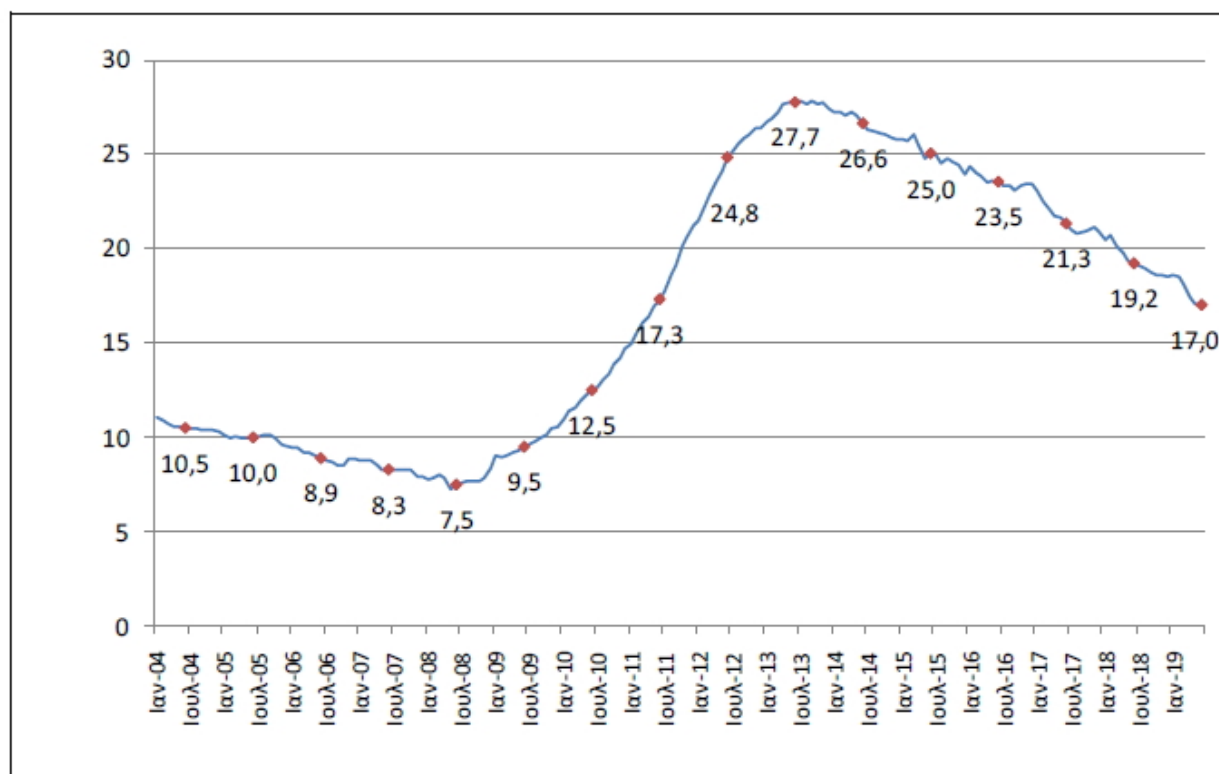
Η Ελληνική Στατιστική Αρχή (ΕΛΣΤΑΤ) ανακοινώνει τον εποχικά προσαρμοσμένο δείκτη ανεργίας για τον Ιούνιο 2019.

- Το εποχικά διορθωμένο ποσοστό ανεργίας τον Ιούνιο του 2019 ανήλθε σε 17,0% έναντι του αναθεωρημένου προς τα κάτω 19,2% τον Ιούνιο του 2018 και του αναθεωρημένου προς τα κάτω 17,1% τον Μάιο του 2019. Το σύνολο των απασχολουμένων, κατά τον Ιούνιο του 2019, εκτιμάται ότι ανήλθε σε 3.928.036 άτομα. Οι άνεργοι ανήλθαν σε 805.115 άτομα ενώ ο οικονομικά μη ενεργός πληθυσμός ανήλθε σε 3.199.815 άτομα. Τα αντίστοιχα μεγέθη κατά τον Ιούνιο των ετών 2014 έως και 2019 παρουσιάζονται στον Πίνακα 1.
- Οι απασχολούμενοι αυξήθηκαν κατά 80.061 άτομα σε σχέση με τον Ιούνιο του 2018 (αύξηση 2,1%) και κατά 5.752 άτομα σε σχέση με τον Μάιο του 2019 (αύξηση 0,1%).
- Οι άνεργοι μειώθηκαν κατά 110.078 άτομα σε σχέση με τον Ιούνιο του 2018 (μείωση 12,0%) και κατά 6.039 άτομα σε σχέση με τον Μάιο του 2019 (μείωση 0,7%).
- Οι οικονομικά μη ενεργοί, δηλαδή τα άτομα που δεν εργάζονται ούτε αναζητούν εργασία, μειώθηκαν κατά 13.592 άτομα σε σχέση με τον Ιούνιο του 2018 (μείωση 0,4%) και κατά 3.644 άτομα σε σχέση με τον Μάιο του 2019 (μείωση 0,1%).

Δημοσιεύθηκε : Πέμπτη, 05 Σεπτεμβρίου 2019 14:10

**Πίνακας 1: Απασχολούμενοι, άνεργοι, οικονομικά μη ενεργοί και ποσοστό (%) ανεργίας, Ιούνιος 2014 - 2019**

	Ιούνιος					
	2014	2015	2016	2017	2018	2019
Απασχολούμενοι	3.535.377	3.585.103	3.687.077	3.774.287	3.847.975	3.928.036
Άνεργοι	1.284.424	1.195.891	1.129.952	1.022.909	915.193	805.115
Οικονομικά μη ενεργοί	3.317.067	3.306.768	3.231.797	3.215.849	3.213.407	3.199.815
Ποσοστό ανεργίας	26,6	25,0	23,5	21,3	19,2	17,0

**Γράφημα 1: Εξέλιξη του ποσοστού ανεργίας κατά μήνα, Ιούνιος 2004 – 2019**

Οι τιμές που σημειώνονται στη καμπύλη αναφέρονται στο μήνα Ιούνιο κάθε έτους